



ประกาศสำนักงานอุตสาหกรรมจังหวัดประจวบคีรีขันธ์
และ สำนักงานทรัพยากรธรรมชาติและสิ่งแวดล้อมจังหวัดประจวบคีรีขันธ์
เรื่อง การรับฟังความคิดเห็นของประชาชนในการพิจารณาเกี่ยวกับโรงงาน จำพวกที่ ๓

ด้วย สำนักงานอุตสาหกรรมจังหวัดประจวบคีรีขันธ์ และสำนักงานทรัพยากรธรรมชาติและสิ่งแวดล้อมจังหวัดประจวบคีรีขันธ์ ประสงค์จะรับฟังความคิดเห็นของประชาชน กรณี สำนักงานอุตสาหกรรมจังหวัดประจวบคีรีขันธ์ จะพิจารณาคำขอรับใบอนุญาตประกอบกิจการโรงงานของนายสุรศักดิ์ ยิ่งประสพผล ตั้งอยู่ ณ โฉนดที่ดินเลขที่ ๕๕๗๓๐ หมู่ที่ ๑๑ ตำบลห้วยทราย อำเภอเมืองประจวบคีรีขันธ์ จังหวัดประจวบคีรีขันธ์ รายละเอียดตามเอกสารแนบท้ายประกาศนี้

บุคคลใดจะให้ความเห็นเกี่ยวกับเรื่องดังกล่าวข้างต้น ขอให้แจ้งสำนักงานอุตสาหกรรมจังหวัดประจวบคีรีขันธ์ทราบภายในวันที่ ๔ กุมภาพันธ์ ๒๕๖๗ หากพ้นจากกำหนดนี้แล้ว สำนักงานอุตสาหกรรมจังหวัดประจวบคีรีขันธ์ จะได้พิจารณาต่อไป อนึ่ง หากผู้ใดประสงค์จะขอทราบรายละเอียดเพิ่มเติมสามารถสอบถามได้ที่ กลุ่มโรงงานอุตสาหกรรม สำนักงานอุตสาหกรรมจังหวัดประจวบคีรีขันธ์ โทร ๐๓๒-๖๑๑๐๓๐ โทรสาร ๐๓๒-๖๐๒๓๔๔

ประกาศ ณ วันที่ ๑๗ มกราคม พ.ศ. ๒๕๖๗

(นางสุนทรีทิพย์ สินวิวัฒนากุล)
อุตสาหกรรมจังหวัดประจวบคีรีขันธ์
ผู้ประกาศ

(นายนิทัศน์ จันทรวง)
ผู้อำนวยการสำนักงานทรัพยากรธรรมชาติและสิ่งแวดล้อมจังหวัด
ปฏิบัติราชการแทนผู้ว่าราชการจังหวัดประจวบคีรีขันธ์
ผู้ประกาศ

สาระสำคัญโดยย่อของโรงงาน

- (๑) ชื่อโรงงาน..... ยี่รุ่งเรือง.....
- (๒) ขอรับใบแจ้งประกอบกิจการโรงงาน จำพวกที่ ๒ ขอรับใบอนุญาตประกอบกิจการโรงงาน
 ขอรับใบอนุญาตขยายโรงงาน ครั้งที่.....
 ณ โฉนดที่ดินเลขที่ ๕๕๗๓๐ ตรอก/ซอย..... ถนน..... หมู่ที่ ๑๑
 ตำบล..... ห้วยทราย..... อำเภอ เมืองประจวบคีรีขันธ์ จังหวัดประจวบคีรีขันธ์
- (๓) จำนวนเนื้อที่ตั้งโรงงาน ๘,๙๖๑.๗ ตารางเมตร (กรณีขยายโรงงานต้องไม่มีการขยายพื้นที่บริเวณโรงงาน)
- (๔) เป็นโรงงานจำพวกที่ ๓ ลำดับที่ ๓๔(๑)
- (๕) ประกอบกิจการแปรรูปไม้ยางพาราและไม้ที่ปลุกขึ้นโดยเฉพาะ ๑๓ ชนิด และไม้ผลทุกชนิดที่ปลุกขึ้น
 ในที่ดินที่มีเอกสารสิทธิ์ตามประมวลกฎหมายที่ดิน.....
 ขยายโรงงาน ครั้งที่..... โดยมีการเพิ่มการประกอบกิจการ.....
- (๖) เงินลงทุนประมาณ ๔,๕๐๐,๐๐๐ บาท (กรณีขยายโรงงาน ระบุเฉพาะส่วนขยาย)
- (๗) ใช้เครื่องจักรมีกำลังรวม ๓๕๓ แรงม้า คนงาน ๑๒ คน (กรณีขยายโรงงาน ระบุเฉพาะส่วนขยาย)
- (๘) ผู้ขอรับใบอนุญาตประกอบกิจการโรงงาน
 บุคคลธรรมดาชื่อ นายสุรศักดิ์ ยิ่งประสบผล.....
 นิติบุคคลชื่อ/ผู้แทนนิติบุคคลชื่อ.....

ลงชื่อ



(นายก้องภพ ภาคสุริยัน)
 วิศวกรชำนาญ
 พนักงานเจ้าหน้าที่

ลงชื่อ



(นายสรารุฒิ กังวिरะนนท์)
 เจ้าพนักงานป่าไม้อาวุโส
 พนักงานเจ้าหน้าที่

วัตถุดิบ ผลิตภัณฑ์ กระบวนการผลิต ของเสีย มลพิษหรือสิ่งใดๆที่มีผลกระทบต่อสิ่งแวดล้อม

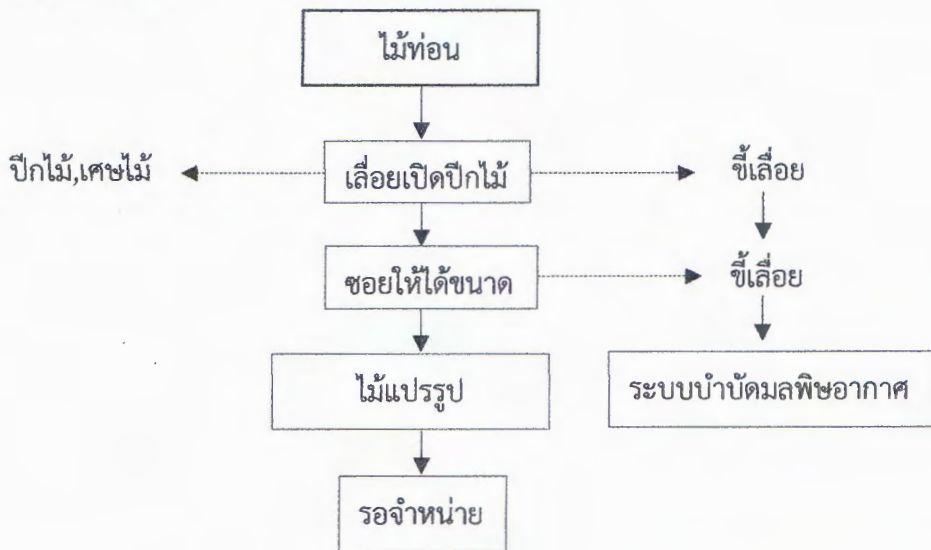
(๑) วัตถุดิบประกอบด้วย

๑. ไม้ยางพารา	ปริมาณการใช้	๘๐๐ ลบ.ม./ปี
๒. ไม้มะพร้าว	ปริมาณการใช้	๑,๒๐๐ ลบ.ม./ปี
๓. ไม้ที่ปลูกขึ้นโดยเฉพาะ ๑๒ ชนิด	ปริมาณการใช้	๔๐๐ ลบ.ม./ปี
๔. ไม้ผลทุกชนิดที่ปลูกในที่ดินเอกสารสิทธิ์	ปริมาณการใช้	๓๐๐ ลบ.ม./ปี
ตามประมวลกฎหมายที่ดิน	ปริมาณการใช้	

(๒) ชนิดผลิตภัณฑ์

๑. ไม้แปรรูป	ปริมาณการผลิต	๑,๙๐๐ ลบ.ม./ปี
๒.	ปริมาณการผลิต
๓.	ปริมาณการผลิต
๔.	ปริมาณการผลิต
๕.	ปริมาณการผลิต

(๓) กระบวนการผลิต



(๔) ของเสีย มลพิษหรือสิ่งใดๆที่มีผลกระทบต่อสิ่งแวดล้อม

เศษไม้ และ ซี้เลื่อย

ลงชื่อ โกศล
 (นาย ก้องภพ ภาคสุริยัน)
 วิศวกรชำนาญการ
 พนักงานแล้วหน้าที่

ลงชื่อ [Signature]
 (นาย สราวุธ กังวีระนนท์)
 เจ้าพนักงานป่าไม้อาวุโส
 พนักงานแล้วหน้าที่

ผลกระทบที่อาจเกิดขึ้นแก่ประชาชนที่อาศัยในพื้นที่ที่ใกล้เคียงสถานที่ตั้งโรงงาน
หรือขยายโรงงานและประชาชนทั่วไป วิธีป้องกันเหตุเดือดร้อนรำคาญ ความเสียหาย อันตราย
การควบคุมการปล่อยของเสียมลพิษหรือสิ่งใดๆ

(๑) ผลกระทบจากการประกอบกิจการ

- อาจได้รับผลกระทบจากฝุ่นละอองเศษไม้และขี้เลื่อย

.....

.....

.....

.....

(๒) ผู้ที่อาจได้รับผลกระทบจากการประกอบกิจการ

- ประชาชนที่อาศัยบริเวณข้างเคียง

.....

.....

.....

.....

(๓) วิธีป้องกันเหตุเดือดร้อนรำคาญ ความเสียหาย อันตราย การควบคุมการปล่อยของเสียมลพิษหรือสิ่งใดๆ
จากการประกอบกิจการ

- มีระบบบำบัดมลพิษอากาศดักฝุ่นละอองที่เกิดจากการประกอบกิจการโรงงาน

- เศษไม้ ขี้เลื่อยที่เกิดจากการประกอบกิจการมีการจัดเก็บและจัดการตามกฎหมายโรงงาน

.....

.....

.....

ลงชื่อ



(นายก้องภพ ภาคสุริยัน)
วิศวกรชำนาญการ
พนักงานเจ้าหน้าที่

ลงชื่อ



(นายสรารุติ กังวีระนนท์)
เจ้าพนักงานป่าไม้อาวุโส
พนักงานเจ้าหน้าที่